

АО «Институт «Татдорпроект»

**Заказчик — Государственное казенное учреждение «Главное
управление содержания и развития дорожно-транспортного комплекса
Татарстана при Министерстве транспорта и дорожного хозяйства
Республики Татарстан» ГКУ «Главтатдортранс»**

**Строительство транспортной развязки на
автомобильной дороге «Чистополь — Нижнекамск» км 89 в
Нижнекамском
муниципальном районе Республики Татарстан»
ПРОЕКТНАЯ ДОКУМЕНТАЦИЯ**

**Проект межевания территории.
Утверждаемая часть**

Книга 2. Чертеж межевания территории

6145-ПМТ.1-ЧМТ/2



ТАТДОРПРОЕКТ

ИНСТИТУТ ПО ПРОЕКТИРОВАНИЮ
ОБЪЕКТОВ ДОРОЖНОГО ХОЗЯЙСТВА
РЕСПУБЛИКИ ТАТАРСТАН



АО «Институт «Татдорпроект»

Заказчик – Государственное казенное учреждение «Главное управление содержания и развития дорожно-транспортного комплекса Татарстана при Министерстве транспорта и дорожного хозяйства Республики Татарстан» ГКУ «Главтатдортранс»

«Строительство транспортной развязки на автомобильной дороге «Чистополь – Нижнекамск» км 89 в Нижнекамском муниципальном районе Республики Татарстан»

ПРОЕКТНАЯ ДОКУМЕНТАЦИЯ

*Проект межевания территории.
Утверждаемая часть*

Книга 2. Чертеж межевания территории

6145-ПМТ.1-ЧМТ/2

Взам. инв. №	
Подпись и дата	
Инв. № подл	

Генеральный директор

Е.С. Пановская

Технический директор

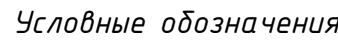
М.М. Якушев

Главный инженер проекта

В.В. Данилов

2023

Согласовано



16:30:010801:298:3У8

ПЭС-НК

ПС(КЛ6-10кВ)3

16:30:010801:322:3У2

16:30:010801:322:3У1

16:30:010801:298:1

16:30:010801:298:3У4

16:30:010801:298:3У9

16:30:010801:322:3У1

16:30:010801:298:3У3

16:30:010801:298:3У5

16:30:010801:298:3У6

16:30:010801:298:3У7

16:30:010801:298:3У8

16:30:010801:298:3У9

16:30:010801:298:3У10

16:30:010801:298:3У11

16:30:010801:298:3У12

16:30:010801:298:3У13

16:30:010801:298:3У14

16:30:010801:298:3У15

16:30:010801:298:3У16

16:30:010801:298:3У17

16:30:010801:298:3У18

16:30:010801:298:3У19

16:30:010801:298:3У20

16:30:010801:298:3У21

16:30:010801:298:3У22

16:30:010801:298:3У23

16:30:010801:298:3У24

16:30:010801:298:3У25

16:30:010801:298:3У26

16:30:010801:298:3У27

16:30:010801:298:3У28

16:30:010801:298:3У29

16:30:010801:298:3У30

16:30:010801:298:3У31

16:30:010801:298:3У32

16:30:010801:298:3У33

16:30:010801:298:3У34

16:30:010801:298:3У35

16:30:010801:298:3У36

16:30:010801:298:3У37

16:30:010801:298:3У38

16:30:010801:298:3У39

16:30:010801:298:3У40

16:30:010801:298:3У41

16:30:010801:298:3У42

16:30:010801:298:3У43

16:30:010801:298:3У44

16:30:010801:298:3У45

16:30:010801:298:3У46

16:30:010801:298:3У47

16:30:010801:298:3У48

16:30:010801:298:3У49

16:30:010801:298:3У50

16:30:010801:298:3У51

16:30:010801:298:3У52

16:30:010801:298:3У53

16:30:010801:298:3У54

16:30:010801:298:3У55

16:30:010801:298:3У56

16:30:010801:298:3У57

16:30:010801:298:3У58

16:30:010801:298:3У59

16:30:010801:298:3У60

16:30:010801:298:3У61

16:30:010801:298:3У62

16:30:010801:298:3У63

16:30:010801:298:3У64

16:30:010801:298:3У65

16:30:010801:298:3У66

16:30:010801:298:3У67

16:30:010801:298:3У68

16:30:010801:298:3У69

16:30:010801:298:3У70

16:30:010801:298:3У71

16:30:010801:298:3У72

16:30:010801:298:3У73

16:30:010801:298:3У74

16:30:010801:298:3У75

16:30:010801:298:3У76

16:30:010801:298:3У77

16:30:010801:298:3У78

16:30:010801:298:3У79

16:30:010801:298:3У80

16:30:010801:298:3У81

16:30:010801:298:3У82

16:30:010801:298:3У83

16:30:010801:298:3У84

16:30:010801:298:3У85

16:30:010801:298:3У86

16:30:010801:298:3У87

16:30:010801:298:3У88

16:30:010801:298:3У89

16:30:010801:298:3У90

16:30:010801:298:3У91

16:30:010801:298:3У92

16:30:010801:298:3У93

16:30:010801:298:3У94

16:30:010801:298:3У95

16:30:010801:298:3У96

16:30:010801:298:3У97

16:30:010801:298:3У98

16:30:010801:298:3У99

16:30:010801:298:3У100

16:30:010801:298:3У101

16:30:010801:298:3У102

16:30:010801:298:3У103

16:30:010801:298:3У104

16:30:010801:298:3У105

16:30:010801:298:3У106

16:30:010801:298:3У107

16:30:010801:298:3У108

16:30:010801:298:3У109

16:30:010801:298:3У110

16:30:010801:298:3У111

16:30:010801:298:3У112

16:30:010801:298:3У113

16:30:010801:298:3У114

16:30:010801:298:3У115

16:30:010801:298:3У116

16:30:010801:298:3У117

16:30:010801:298:3У118

16:30:010801:298:3У119

16:30:010801:298:3У120

16:30:010801:298:3У121

16:30:010801:298:3У122

16:30:010801:298:3У123

16:30:010801:298:3У124

16:30:010801:298:3У125

16:30:010801:298:3У126

16:30:010801:298:3У127

16:30:010801:298:3У128

16:30:010801:298:3У129

16:30:010801:298:3У130

16:30:010801:298:3У131

16:30:010801:298:3У132

16:30:010801:298:3У133

16:30:010801:298:3У134

16:30:010801:298:3У135

16:30:010801:298:3У136

16:30:010801:298:3У137

16:30:010801:298:3У138

16:30:010801:298:3У139

16:30:010801:298:3У140

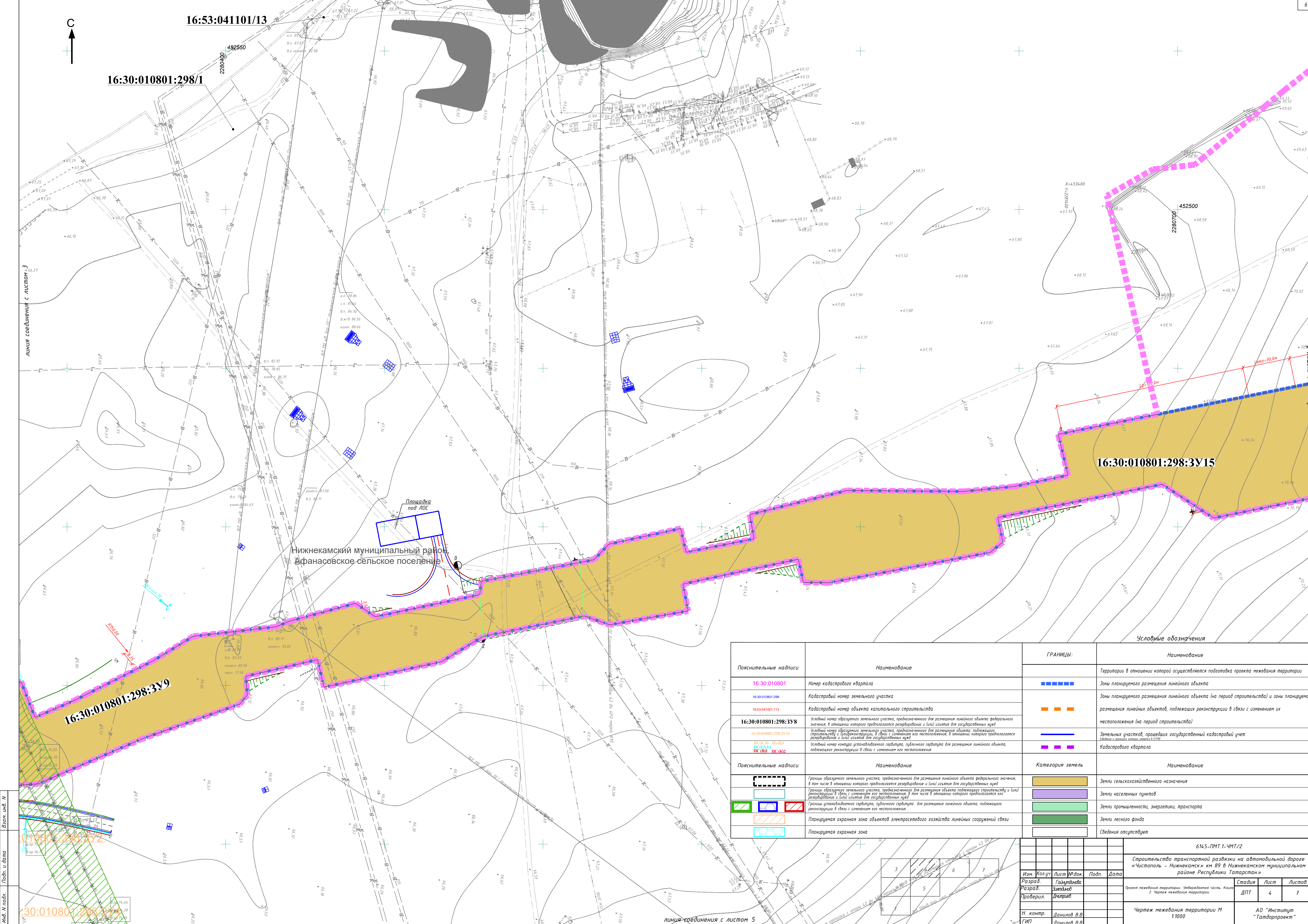
16:30:010801:298:3У141

16:30:010801:298:3У142

16:30:010801:298:3У143

16:30:010801:298:3У144

Формат А1 (841x594)



Имя, N подл., Подп. и дата, Взам. инв. N

Пояснительные надписи	Наименование	ГРАНИЦЫ:	
		Границы	Наименование
16:30:010801	Номер кадастрового квартала	■■■■■■■■	Территории в отношении которой осуществляется подготовка проекта межевания территории
16:30:010801:298	Кадастровый номер земельного участка	■■■■■■■■	Зоны планируемого размещения линейного объекта
16:53:041001:113	Кадастровый номер объекта капитального строительства	■■■■■■■■	Зоны планируемого размещения линейного объекта (на период строительства) и зоны планируемого размещения линейных объектов, подлежащих реконструкции в связи с изменением их местоположения (на период строительства)
16:30:010801:298:3У8	Условный номер образуемого земельного участка, предназначенного для размещения линейного объекта федерального значения, в отношении которого предполагается резервирование и (или) изъятие для государственных нужд	■■■■■■■■	Земельных участков, прошедших государственный кадастровый учет
16:30:010801:298:3У16	Условный номер образуемого земельного участка, предназначенного для размещения объекта, подлежащего реконструкции и (или) изъятию для государственных нужд	■■■■■■■■	Кадастрового квартала
16:30:010801:298:3У15	Условный номер контура устанавливаемого сервитута, публичного сервитута для размещения линейного объекта, подлежащего реконструкции в связи с изменением его местоположения	■■■■■■■■	Категория земель
16:30:010801:298:3У15	Условный номер контура устанавливаемого сервитута, публичного сервитута для размещения линейного объекта, подлежащего реконструкции в связи с изменением его местоположения	■■■■■■■■	Наименование
16:30:010801:298:3У15	Границы образуемого земельного участка, предназначенного для размещения линейного объекта федерального значения, в том числе в отношении которого предполагается резервирование и (или) изъятие для государственных нужд	■■■■■■■■	Земли сельскохозяйственного назначения
16:30:010801:298:3У15	Границы образуемого земельного участка, предназначенного для размещения объекта подлежащего строительству и (или) реконструкции в связи с изменением его местоположения, в том числе в отношении которого предполагается его резервирование и (или) изъятие для государственных нужд	■■■■■■■■	Земли населенных пунктов
16:30:010801:298:3У15	Границы устанавливаемого сервитута, публичного сервитута для размещения линейного объекта, подлежащего реконструкции в связи с изменением его местоположения	■■■■■■■■	Земли промышленности, энергетики, транспорта
16:30:010801:298:3У15	Планируемая охранная зона объектов электросетевого хозяйства линейных сооружений связи	■■■■■■■■	Земли лесного фонда
16:30:010801:298:3У15	Планируемая охранная зона	■■■■■■■■	Сведения отсутствуют

3

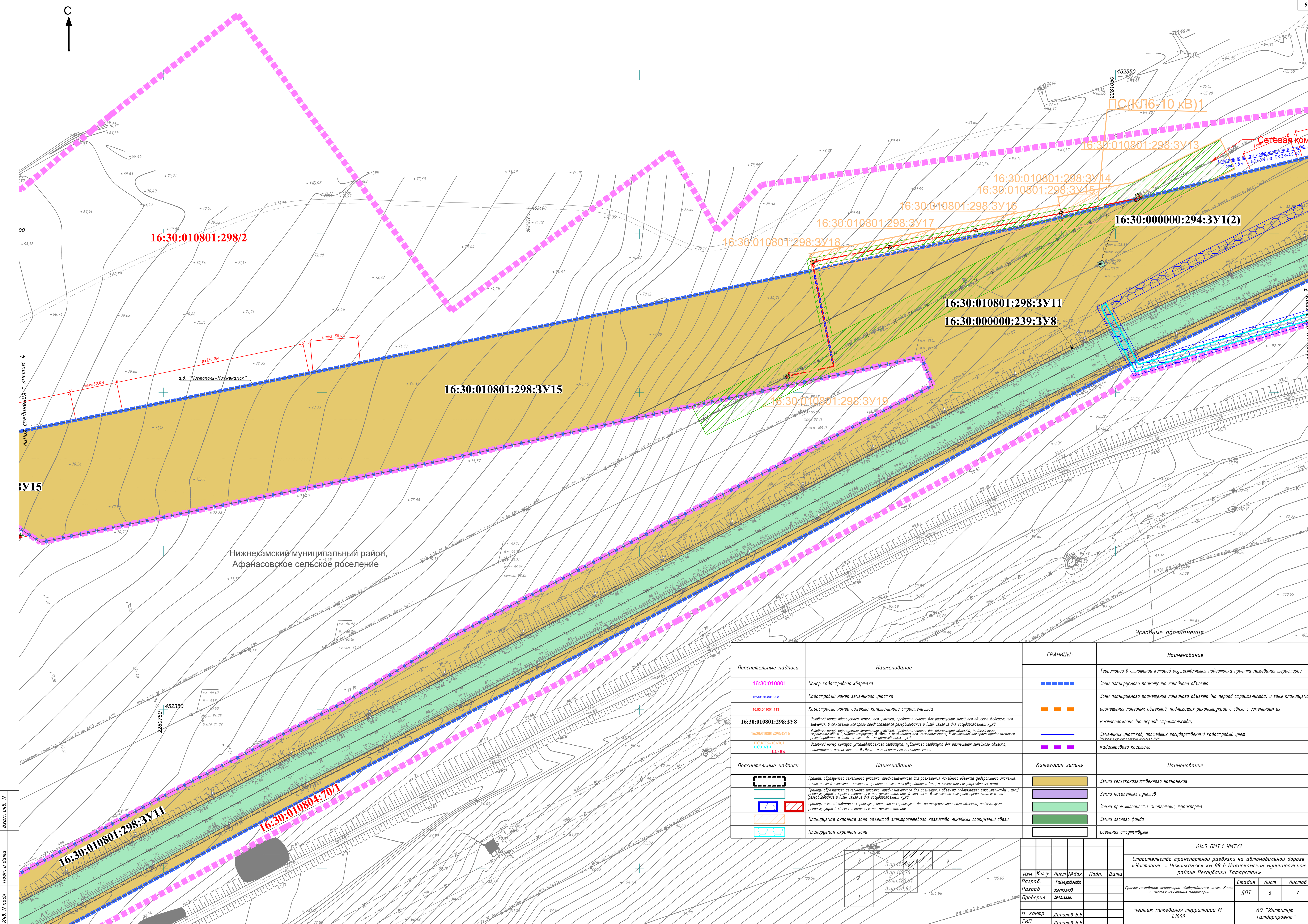
5

6

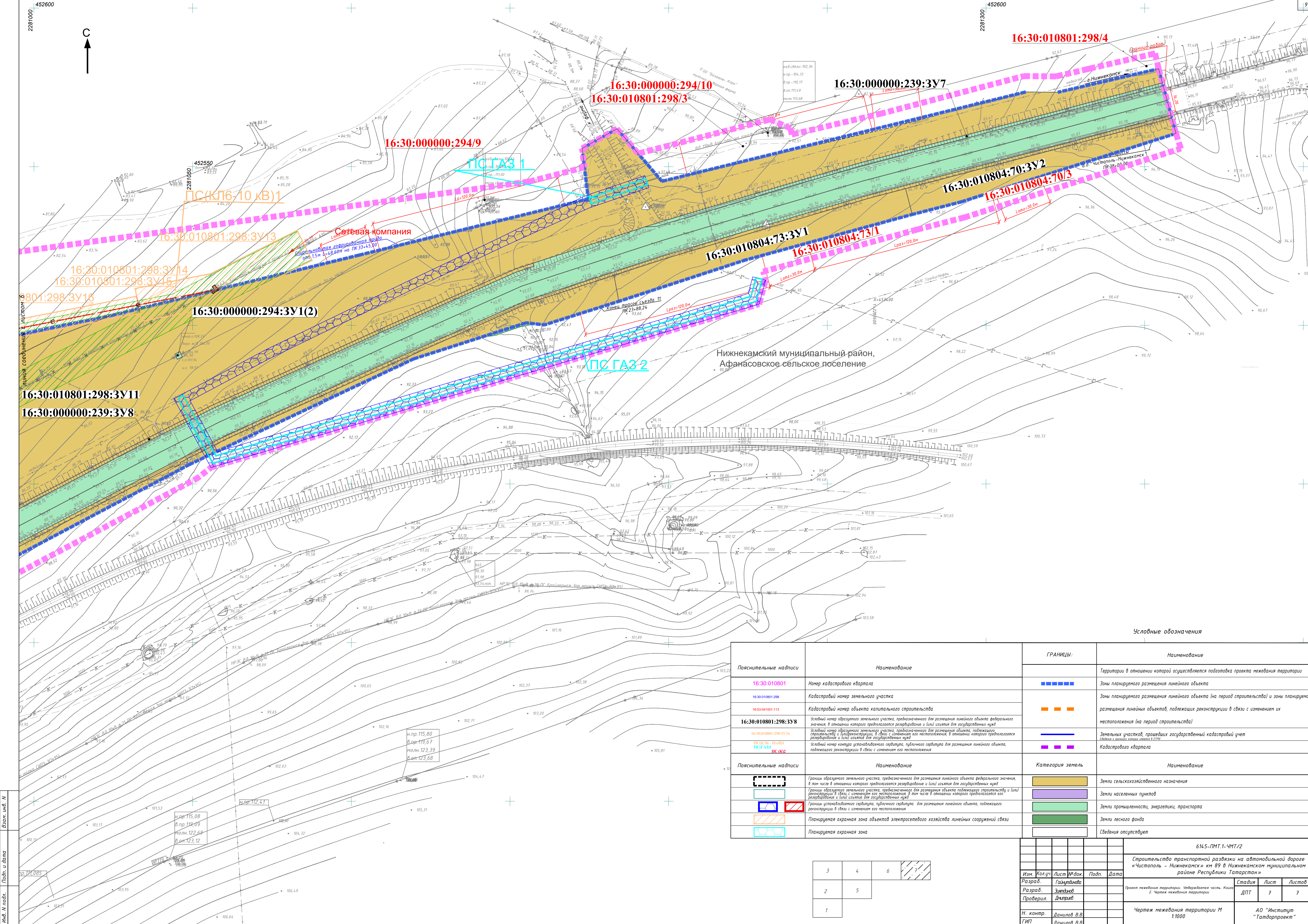
7

Изм.	Кол.чт.	Лист	№ док.	Подп.	Дата	6145-ПМТ.1-ЧМТ/2		
Разраб.	Гайнуллина					Строительство транспортной развязки на автомобильной дороге «Чистополь – Нижнекамск» км 89 в Нижнекамском муниципальном районе Республики Татарстан»		
Разраб.	Зятков					Стадия	Лист	Листов
Проверил.	Дмитриев					ДПТ	4	7
Н. контр.	Данилов В.В.					Чертеж межевания территории М 1:1000		
ГИП	Данилов В.В.					АО "Институт "Татдорпроект"		

Формат А1 (841x594)



		ГРАНИЦЫ:		Наименование	
Пояснительные надписи				Территории в отношении которой осуществляется подготовка проекта межевания территории	
16:30:010801		Номер кадастрового квартала		Зоны планируемого размещения линейного объекта	
16:30:010801:298		Кадастровый номер земельного участка		Зоны планируемого размещения линейного объекта (на период строительства) и зоны планируемого размещения линейных объектов, подлежащих реконструкции в связи с изменением их местоположения (на период строительства)	
16:30:010801:298:1516		Кадастровый номер объекта капитального строительства		Земельных участков, прошедших государственный кадастровый учет (Литеры и номера листов, участки в ГТМ)	
16:30:010801:298:1516 ПСК-16-10-0010 ПСН-161 ПС-082		Земельный номер образуемого земельного участка, предназначенного для размещения линейного объекта федерального значения, в отношении которого предполагается разрабатывать и (или) издать для государственного нужд		Кадастрового квартала	
Пояснительные надписи		Наименование		Категория земель	
		Границы образуемого земельного участка, предназначенного для размещения линейного объекта федерального значения, в том числе в отношении которого предполагается разрабатывать и (или) издать для государственного нужд		Земли сельскохозяйственного назначения	
		Границы образуемого земельного участка, предназначенного для размещения объекта подлежащего строительству и (или) реконструкции в связи с изменением его местоположения, в том числе в отношении которого предполагается его разрабатывать и (или) издать для государственного нужд		Земли населенных пунктов	
		Границы устанавливаемого сервитута, публичного сервитута для размещения линейного объекта, подлежащего реконструкции в связи с изменением его местоположения		Земли промышленности, энергетики, транспорта	
		Планируемая охранная зона объектов электросетевого хозяйства линейных сооружений связи		Земли лесного фонда	
		Планируемая охранная зона		Сведения отсутствуют	
				6145-ПМТ.1-ЧМТ/2	
				Строительство транспортной развязки на автомобильной дороге «Чистополь – Нижнекамск» км 89 в Нижнекамском муниципальном районе Республики Татарстан»	
		Изм. Колуч.		Лист № док.	
		Разраб.		Подп.	
		Разраб.		Дата	
		Проверил.		Стадия	
				Лист	
				ДПТ	
				6	
				7	
		Н. контр.		Чертеж межевания территории М 1:1000	
		ГИП		АО "Институт "Тамдорпроект"	



Имя, N подл. Подп. и дата Взам. инв. N

Пояснительные надписи		ГРАНИЦЫ:	
		Наименование	Наименование
Наименование		Территории в отношении которой осуществляется подготовка проекта межевания территории	
16:30:010801	Номер кадастрового квартала	Зоны планируемого размещения линейного объекта	
16:30:010801:298	Кадастровый номер земельного участка	Зоны планируемого размещения линейного объекта (на период строительства) и зоны планируемого размещения линейных объектов, подлежащих реконструкции в связи с изменением их местоположения (на период строительства)	
16:30:010801:298:3У8	Кадастровый номер объекта капитального строительства	Земельных участков, прошедших государственный кадастровый учет	
16:30:010801:298:3У16	Условный номер образуемого земельного участка, предназначенного для размещения линейного объекта федерального значения, в отношении которого предполагается резервирование и (или) изъятие для государственных нужд	Кадастрового квартала	
16:30:010801:298:3У16	Условный номер образуемого земельного участка, предназначенного для размещения объекта, подлежащего реконструкции, в связи с изменением его местоположения, в отношении которого предполагается резервирование и (или) изъятие для государственных нужд	Категория земель	Наименование
16:30:010801:298:3У16	Условный номер контура устанавливаемого сервитута, публичного сервитута для размещения линейного объекта, подлежащего реконструкции в связи с изменением его местоположения	Земли сельскохозяйственного назначения	
16:30:010801:298:3У16	Границы образуемого земельного участка, предназначенного для размещения линейного объекта федерального значения, в том числе в отношении которого предполагается резервирование и (или) изъятие для государственных нужд	Земли населенных пунктов	
16:30:010801:298:3У16	Границы образуемого земельного участка, предназначенного для размещения объекта подлежащего строительству и (или) реконструкции в связи с изменением его местоположения, в том числе в отношении которого предполагается его резервирование и (или) изъятие для государственных нужд	Земли промышленности, энергетики, транспорта	
16:30:010801:298:3У16	Границы устанавливаемого сервитута, публичного сервитута для размещения линейного объекта, подлежащего реконструкции в связи с изменением его местоположения	Земли лесного фонда	
16:30:010801:298:3У16	Планируемая охранная зона объектов электросетевого хозяйства линейных сооружений связи	Сведения отсутствуют	
16:30:010801:298:3У16	Планируемая охранная зона		

Изм.	Кол.ч.	Лист	№ док.	Подп.	Дата	6145-ПМТ.1-ЧМТ/2
Разраб.	Гайдукова					Строительство транспортной развязки на автомобильной дороге «Чистополь – Нижнекамск» км 89 в Нижнекамском муниципальном районе Республики Татарстан»
Разраб.	Этальев					Проект межевания территории; утверждаемая часть. Книга 2. Чертеж межевания территории
Проверил.	Литриб					Стадия Лист Листов ДПТ 7 7
Н. контр.	Данилов В.В.					Чертеж межевания территории М 1:1000
ГИП	Данилов В.В.					АО «Институт «Татдизпроект»

3	4	6	
2	5		
1			

Формат А1 (841x594)